

VYJÁDŘENÍ O POLOZE SÍTĚ ELEKTRONICKÝCH KOMUNIKACÍ**a****A VŠEOBECNÉ PODMÍNKY OCHRANY SÍTĚ ELEKTRONICKÝCH KOMUNIKACÍ**

toto Vyjádření o poloze sítě elektronických komunikací („**Vyjádření**“) a Všeobecné podmínky ochrany sítě elektronických komunikací, které jsou přílohou Vyjádření („**Všeobecné podmínky ochrany**“) vydává s odvoláním na příslušná ustanovení zákona č. 127/2005 Sb., o elektronických komunikacích a o změně některých souvisejících zákonů (zákon o elektronických komunikacích), ve znění pozdějších předpisů („**ZoEK**“), na příslušná ustanovení zákona č. 283/2021 Sb., stavební zákon, ve znění pozdějších předpisů („**Stavební zákon**“) a na příslušná ustanovení zákona č. 89/2012 Sb., občanský zákoník, ve znění pozdějších předpisů („**Občanský zákoník**“) společnost CETIN a.s., IČO: 04084063 („**CETIN**“).

Číslo jednací: 92890/25**Číslo žádosti: 0125 977 834 („Žádost“)**

Název akce („ Stavba “)		Nivnička upr. Nivnička řkm 12,650-14,100 oprava stupně opevnění , odstranění nánosů
Důvod Vyjádření		Provádění stavby, pro jejíž provedení není třeba povolení dle Stavebního zákona
Žadatel		AQUA CENTRUM Břeclav, s.r.o.
Stavebník		AQUA CENTRUM Břeclav, s.r.o.
Zájmové území	Okres	Uherské Hradiště
	Obec	Suchá Loz
	Kat. území / č. parcely	Suchá Loz
Platnost Vyjádření		9. 4. 2027 („Den pozbytí platnosti Vyjádření“)

1. Definice**1.1. Pro účely Vyjádření:**

Důvod Vyjádření znamená důvod pro vydání Vyjádření určený Žadatelem v Žádosti;

POS znamená osobu určenou v čl. 2 Všeobecných podmínek ochrany;

SEK znamená komunikační vedení a zařízení sítě elektronických komunikací společnosti CETIN;

Situační výkres znamená výkres s výřezy účelové mapy SEK, který je přílohou Vyjádření;

Stavebník znamená (i) osobu určenou ve Vyjádření, (ii) Žadatele, (iii) a rovněž osobu, o které tak stanoví Stavební zákon;

Zájmové území znamená území určené a označené Žadatelem v Žádosti;

Žadatel znamená osobu určenou ve Vyjádření.

2. Vyjádření

2.1. Na základě všech údajů Žadatelem v Žádosti uvedených, a na základě údajů, které společnost CETIN eviduje o SEK v Zájmovém území ke dni podání Žádosti,

společnost CETIN:

- potvrzuje, že v Zájmovém území **je umístěno SEK, v rozsahu určeném v Situačním výkresu;**
- souhlasí**, aby Stavebník, za splnění podmínek určených v odst. 2.1 písm. c) Vyjádření, v Zájmovém území provedl Stavbu;
- určuje pro ochranu SEK podmínky určené ve Všeobecných podmínkách ochrany;
- určuje, že přeložení SEK, je-li nezbytné, zajistí společnost CETIN, a to na základě písemné smlouvy uzavřené mezi společnostmi CETIN a stavebníkem Stavby;
- upozorňuje, že přeložení SEK nesmí být provedeno, bez toho, aniž by mezi společnostmi CETIN a stavebníkem Stavby byla uzavřena písemná smlouva o přeložení SEK.

3. Ostatní

Číslo jednací: 92890/25

Číslo žádosti: 0125 977 834

- 3.1. Vyjádření je platné pouze pro Zájmové území a pro Důvod Vyjádření.
- 3.2. V Den pozbytí platnosti Vyjádření pozbývá Vyjádření platnosti.
- 3.3. Ke zpracování Vašich osobních údajů dochází vždy v souladu s platnými právními předpisy. Konkrétní zásady a podmínky zpracování osobních údajů společností CETIN jsou dostupné na stránce <https://www.cetin.cz/zasady-ochrany-osobnich-udaju>.
- 3.4. V případě dotazů k Vyjádření kontaktujte prosím asistenční linku **+420 800 630 630**.

Přílohami Vyjádření jsou:

- *Všeobecné podmínky ochrany*
- *Informace k vytyčení SEK*
- *Situační výkres (obsahuje Zájmové území a výřezy účelové mapy SEK)*

Vyjádření vydala společnost CETIN dne: 9. 4. 2025.



CETIN a.s.
Českomoravská 2510/19, Libeň
190 00 Praha 9
DIČ: CZ04084063

102

VŠEOBECNÉ PODMÍNKY OCHRANY SÍTĚ ELEKTRONICKÝCH KOMUNIKACÍ společnosti CETIN

1. PLATNOST A ÚČINNOST VŠEOBECNÝCH PODMÍNEK OCHRANY

- 1.1. Tyto Všeobecné podmínky ochrany sítě elektronických komunikací (dále jen „VPO“) jsou přílohou Vyjádření.
- 1.2. V případě rozporu mezi Vyjádřením a VPO má přednost Vyjádření, pokud není VPO výslovně určeno jinak.
- 1.3. VPO nabývají účinnosti okamžikem odeslání Vyjádření na adresu elektronické pošty nebo adresu pro doručení prostřednictvím poštovní přepravy, určenou Žadatelem v Žádosti.

2. DEFINICE

2.1. Pro účely VPO:

„**CETIN**“ znamená obchodní korporace CETIN a.s., IČO: 04084063;
„**Den**“ znamená kalendářní den;
„**Kabelovod**“ znamená věc nemovitou sestávající z tělesa kabelovodu a kabelových komor, sloužící k zatahování kabelů a ochranných trubek;
„**Občanský zákoník**“ znamená zákon č. 89/2012 Sb., občanský zákoník, ve znění pozdějších předpisů;
„**POS**“ znamená Pavel Vlk, tel.: 602 439 711, e-mail: pavel.vlk@cetin.cz, a to ke dni vydání Vyjádření;
„**Pracovní den**“ znamená Den, kromě soboty, neděle, a státních svátků a ostatních svátků dle zákona č. 245/2000 Sb., o státních svátcích, o ostatních svátcích, o významných dnech a o dnech pracovního klidu, ve znění pozdějších předpisů;
„**Příslušné požadavky**“ znamená jakýkoli a každý příslušný právní předpis, vč. technických norem, nebo normativní právní akt veřejné správy či samosprávy, nebo jakékoli rozhodnutí, povolení, souhlas nebo licenci, včetně podmínek, které s ním souvisí;
„**Překládka**“ znamená stavbu spočívající ve změně trasy nebo místa umístění SEK;
„**SEK**“ znamená komunikační vedení a zařízení sítě elektronických komunikací společnosti CETIN;
„**Stavba**“ znamená stavbu určenou Vyjádřením, a rovněž stavbu, o které tak stanoví Stavební zákon;
„**Stavebník**“ znamená (i) osobu určenou ve Vyjádření, (ii) Žadatele, (iii) osobu, o které tak stanoví Stavební zákon, (iv) osobu Stavebníkem pověřenou či zmocněnou;
„**Stavební zákon**“ znamená zákon č. 283/2021 Sb., stavební zákon, ve znění pozdějších předpisů;
„**Vyjádření**“ znamená vyjádření o poloze sítě elektronických komunikací vydané společností CETIN dne 9. 4. 2025 pod č.j. 92890/25;
„**Zájmové území**“ znamená území určené a označené Žadatelem v Žádosti;
„**Situační výkres**“ znamená výkres s výřezy účelové mapy SEK, který je přílohou Vyjádření;
„**ZoEK**“ znamená zákon č. 127/2005 Sb., o elektronických komunikacích a o změně některých souvisejících zákonů (zákon o elektronických komunikacích), ve znění pozdějších předpisů;
„**Žadatel**“ znamená osobu určenou ve Vyjádření;
„**Žádost**“ znamená Žádost určenou ve Vyjádření.

3. OBECNÁ PRÁVA A POVINNOSTI STAVEBNÍKA

- 3.1. SEK je obecně prospěšným zařízením, zřízeným a provozovaným ve veřejném zájmu, a je chráněno Příslušnými požadavky.
- 3.2. SEK je chráněna ochranným pásmem, jehož šíře činí šíři určenou ZoEK a/nebo šíři určenou rozhodnutím o ochranném pásmu, vydaným dle Stavebního zákona.
- 3.3. Stavebník je povinen při provádění Stavby a jakýchkoliv jiných dalších prací, při odstraňování havárií, a projektování staveb, řídit se Příslušnými požadavky, správnou praxí v oboru stavebnictví a technologickými postupy, a je povinen učinit veškerá nezbytná opatření vyžadovaná ZoEK, a Příslušnými požadavky k ochraně SEK před poškozením. Povinnost Stavebníka dle odst. 3.3. VPO se vztahuje rovněž na SEK umístěné a provozované mimo Zájmové území.
- 3.4. Stavebník je povinen rozpor mezi údaji v Situačním výkresu a skutečným stavem, bez zbytečného odkladu, nejpozději Den následující po zjištění, oznámit POS.
- 3.5. Stavebník je povinen poškození či krádež SEK bez zbytečného odkladu, nejpozději Den následující po zjištění, telefonicky oznámit dohledovému centru společnosti CETIN na telefonní číslo +420 238 464 190.
- 3.6. Požaduje-li Stavebník, aby se společnost CETIN jako účastník správního řízení, pro jehož účely bylo vydáno Vyjádření, vzdala práva na odvolání proti rozhodnutí vydanému ve správním řízení, má právo kontaktovat POS.

4. PRÁVA A POVINNOSTI STAVEBNÍKA PŘI PROJEKTOVÁNÍ A PŘÍPRAVĚ STAVBY

- 4.1. Při projektování Stavby je Stavebník povinen zajistit, aby projektová dokumentace Stavby a) zohledňovala veškeré požadavky na ochranu SEK vyplývající z Příslušných požadavků, ze ZoEK a ze Stavebního zákona, b) respektovala správnou praxi v oboru stavebnictví a technologické postupy a c) umožňovala, aby i po provedení a umístění Stavby dle projektové dokumentace byla společnost CETIN schopna bez jakýchkoliv omezení a překážek provozovat SEK, provádět jeho údržbu a opravy.
- 4.2. Není-li projektovou dokumentací zajištěno splnění všech požadavků určených v odst. 4.1. VPO, vyvolá Stavebník Překládku.
- 4.3. Činí-li výška projektované Stavby nebo její úpravy či změny nebo dočasný objekt zařízení staveniště Stavby (jeřáb, konstrukce atd.), více než 15 m nad zemským povrchem, je Stavebník povinen písemně kontaktovat POS, a získat od společnosti CETIN konkrétní stanovisko a podmínky ochrany k radiovým trasám SEK, a vyjádření společnosti CETIN o tom, zda Stavba vyvolá Překládku. Ochranné pásmo radiových tras SEK je zakresleno do Situačního výkresu.
- 4.4. Ochranné pásmo radiových tras SEK je zakresleno do Situačního výkresu.
- 4.5. Nachází-li se v Zájmovém území podzemní silové vedení (NN) ve vlastnictví společnosti CETIN, je Stavebník ve vztahu k projektové dokumentaci povinen zajistit požadavky, určené v odst. 4.1. VPO. Není-li projektovou dokumentací zajištěno splnění všech požadavků určených v odst. 4.1. VPO, vyvolá Stavebník Překládku.

Číslo jednací: 92890/25

Číslo žádosti: 0125 977 834

- 4.6. Při projektování Stavby, která je stavbou (a) zařízení silových elektrických sítí (VN, VVN a ZVVN) a/nebo (b) trakčních vedení, je Stavebník povinen provést výpočet či posouzení rušivých vlivů na SEK a zpracovat ochranná opatření, to vše dle Příslušných požadavků a v souladu s nimi. Stavebník je povinen nejpozději třicet (30) Dnů před podáním žádosti o vydání povolení Stavby dle Stavebního zákona předat POS výpočet či posouzení rušivých vlivů na SEK a zpracovaná ochranná opatření.
- 4.7. Je-li Stavba v souběhu s Kabelovodem, nebo Kabelovod kříží, je Stavebník povinen nejpozději ke Dni, ke kterému započne se zpracováním projektové dokumentace ke Stavbě, oznámit POS a projednat s POS (a) každý případ, ve kterém je trajektorie podvrta a protlaku vedena ve vzdálenosti menší, než 1,5 m od Kabelovodu a (b) jakýchkoliv výkopové práce, které budou nebo by mohly být vedeny v úrovni či pod úrovní Kabelovodu nebo kabelové komory.
- 4.8. Je-li Stavba umístěna nebo má-li být umístěna v blízkosti Kabelovodu, ve vzdálenosti menší, než 1 m od Kabelovodu, nebo kříží-li Stavba Kabelovod ve vzdálenosti menší než 1 m nad nebo 2m pod Kabelovodem, je Stavebník povinen předložit POS k posouzení zakreslení Stavby v příčných řezech, přičemž do příčného řezu je Stavebník povinen zakreslit rovněž profil kabelové komory.
- 5.5. Zjistil-li Stavebník rozpor mezi údaji v projektové dokumentaci a skutečností, je povinen (i) bezodkladně přerušit práce a (ii) oznámit zjištěný rozpor POS, zasláním na adresu elektronické pošty POS. Do doby, než Stavebník od společnosti CETIN obdrží písemný souhlas s pokračováním v pracích, nemá právo v pracích ve vztahu ke Stavbě pokračovat.
- 5.6. Stavebník nemá právo bez předchozího písemného souhlasu společnosti CETIN manipulovat s kryty kabelových komor, jakkoliv zakrývat vstupy do kabelových komor, a to ani dočasně, vstupovat do kabelových komor, manipulovat s případně odkrytými prvky SEK či s jakýmkoliv jiným zařízením souvisejícím se SEK. Bez předchozího písemného souhlasu společnosti CETIN nemá Stavebník právo umístit nad trasou Kabelovodu žádnou síť technické infrastruktury v podélném směru.
- 5.7. Byla-li SEK odkryta, je Stavebník povinen nejméně tři (3) Pracovní dny před zakrytím SEK, písemně oznámit POS zakrytí SEK, a vyzvat POS ke kontrole SEK před zakrytím. Oznámení dle předchozí věty musí obsahovat alespoň předpokládaný Den zakrytí, číslo jednací Vyjádření a kontaktní údaje Stavebníka. Stavebník nemá právo uskutečnit zakrytí do doby, než obdržel od POS písemný souhlas se zakrytím.

5. PRÁVA A POVINNOSTI STAVEBNÍKA PŘI PROVÁDĚNÍ STAVBY

- 5.1. Před započatím zemních prací ve vztahu ke Stavbě je Stavebník povinen vytyčit trasu SEK na terénu. Osobu, která bude zemní práce ve vztahu ke Stavbě provádět, je Stavebník povinen s vytyčenou trasou SEK seznámit. Porušil-li Stavebník povinnost určenou v tomto odst. 5.1. VPO odpovídá společnosti CETIN za náklady a škodu, vzniklé porušením povinnosti a je povinen je společnosti CETIN uhradit.
- 5.2. Nejpozději pět (5) Pracovních dnů před započatím prací na Stavbě je Stavebník povinen započatí prací oznámit společnosti CETIN zasláním na adresu elektronické pošty POS; oznámení musí obsahovat alespoň číslo jednací Vyjádření a kontaktní údaje Stavebníka.
- 5.3. Stavebník je povinen SEK zabezpečit a zajistit proti mechanickému poškození, zejména dočasným umístěním silničních betonových panelů nad kabelovou trasou SEK nebo jiným vhodným způsobem. Do okamžiku zajištění a zabezpečení ochrany SEK způsobem určeným dle předchozí věty, nemá Stavebník právo přejíždět vozidly nebo stavební mechanizací trasu SEK. Při přepravě vysokých nákladů nebo při projíždění stroji, vozidly či mechanizací pod nadzemním SEK je Stavebník povinen prověřit, zda výška nadzemního SEK je dostatečná, a umožňuje spolehlivý a bezpečný způsob přepravy nákladu či průjezdu strojů, vozidel či mechanizace.
- 5.4. Při provádění zemních prací v blízkosti SEK je Stavebník povinen postupovat tak, aby nedošlo ke změně hloubky uložení nebo prostorového uspořádání SEK. V místě, kde SEK vystupuje ze země do budovy, rozváděče, na sloup apod. je Stavebník povinen provádět zemní práce se zvýšenou mírou opatrnosti, výkopové práce v blízkosti sloupu nadzemního SEK je Stavebník povinen provádět v takové vzdálenosti od sloupu nadzemního vedení SEK, která je dostatečná k tomu, aby nedošlo nebo nemohlo dojít k narušení stability sloupu nadzemního SEK. Stavebník je povinen zajistit, že bez souhlasu a vědomí společnosti CETIN nedojde ke: a) změně nivelety terénu, (b) výsadbě trvalých porostů, nebo (c) změně rozsahu a změně konstrukce zpevněných ploch. Je-li SEK odkryta, je Stavebník povinen SEK, po dobu, po kterou trvá odkrytí, zabezpečit proti prověšení, poškození a odcizení.
- 6.1. VPO se řídí českým právem, zejména Občanským zákoníkem, ZoEK a Stavebním zákonem.
- 6.2. Stavebník má právo užít informace, data a dokumentaci obsažené ve Vyjádření pouze a výhradně k účelu, pro který mu byly poskytnuty. Stavebník nemá právo, vyjma případů výslovně určených ve VPO, informace, data a dokumentaci obsaženou ve Vyjádření rozmnožovat, rozšiřovat, pronajímat, půjčovat či jinak umožnit jejich užití třetí osobě bez předchozího písemného souhlasu společnosti CETIN.
- 6.3. Porušil-li Stavebník kteroukoliv povinnost určenou ve Vyjádření a/nebo ve VPO, je povinen nahradit společnosti CETIN v celém rozsahu škodu, vzniklou porušením takové povinnosti.
- 6.4. Písemným stykem či pojmem „písemně“ se pro účely VPO rozumí předání zpráv jedním z těchto způsobů:
- a) v listinné podobě;
 - b) datovou zprávou prostřednictvím informačního systému datových schránek;
 - c) e-mailovou zprávou podepsanou zaručeným elektronickým podpisem dle zákona č. 297/2016 Sb., o službách vytvářejících důvěru pro elektronické transakce, ve znění pozdějších předpisů;
 - d) e-mailovou zprávou zaslou z adresy kontaktní osoby strany na adresu kontaktní osoby druhé strany určenou v Žádosti nebo ve Vyjádření nebo ve VPO.

6. ZÁVĚREČNÁ USTANOVENÍ

Číslo jednací: 92890/25

Číslo žádosti: 0125 977 834

Informace k vytyčení SEK

Požadujete-li vytyčit SEK, kontaktujte prosím osoby určené níže:

CETIN a.s. - středisko Morava střed

se sídlem: Českomoravská 2510/19, Libeň, 190 00 Praha 9
IČ: 04084063 DIČ: CZ04084063
kontakt: tel: 238461649 obslužná doba po-pa 7 - 15 hod

Vegacom, a.s. - výhradní dodavatel společnosti CETIN a.s.

se sídlem: Velkomoravská 87, 695 01 Hodonín
IČ: 25788680 DIČ: CZ25788680
kontakt: Jaroslav Kovalčík, mobil: 725936197, e-mail: kovalcik@vegacom.cz
Luboš Bodzik, mobil: 603855439, e-mail: bodzik@vegacom.cz

ALPROTEL GROUP, s.r.o.

se sídlem: Dobrá ev. č. 21, Frýdek-Místek PSČ 739 51
IČ: 25863037 DIČ: CZ25863037
kontakt: Kristýna Lasotová, mobil: 602541215, e-mail: lasotova@alprotel.cz; Libor Kašperlík, mobil: 602783894, e-mail: kasperlik@alprotel.cz

ELTEKO, spol. s r.o.

se sídlem: bří Jaroňků 4063, 760 01 Zlín
IČ: 46342401 DIČ:
kontakt: Pavel Hrabovský, mobil: 603 226 502, e-mail: vytycovani@seznam.cz

GIS-STAVINVEX, a.s.

se sídlem: Pražská 1156, Pelhřimov
IČ: 25163558 DIČ: CZ25163558
kontakt: Petr Novák, mobil: 737 286 334, tel/fax: 596 541 102, e-mail: ostrava@gis-stavinvox.cz

KATES, spol. s r.o.

se sídlem: Důlní 889, 735 35 Horní Suchá
IČ: 47680954 DIČ:
kontakt: Pavel Štěpán, tel.: 596426011, mobil: 604 797 271, e-mail: vytyceni@kates.cz

Michlovský-stavební s.r.o.

se sídlem: Salaš 99, 763 51 Zlín
IČ: 27714080 DIČ: CZ 27714080
kontakt: Jan Stupka, tel.: 577125055, mobil: 605200751, e-mail: stupka@michlovsky.cz

Daniel Kusák

se sídlem: Osvooboditelů 1200, 742 21 Kopřivnice
IČ: 63341620 DIČ:
kontakt: Daniel Kusák, mobil: 602445980, e-mail: vytvc@seznam.cz

NOVOMONT s.r.o.

se sídlem: 8.května 31, 787 01 Šumperk
IČ: 25394525 DIČ: CZ25394525
kontakt: Oldřich Slaviček, mobil: 777333596, e-mail: o.slavicek@atlas.cz

Číslo jednací: 92890/25

Číslo žádosti: 0125 977 834

OPTOMONT, a.s.

se sídlem: Na Najmanské 915, 710 00 Ostrava

IČ: 25355759

DIČ: CZ25355759

kontakt: Veronika Kastnerová, mobil: 725560088, tel.: 558340911, e-mail: veronika@optomont.cz; Petr Cebák,
mobil: 606759720, tel.: 558340911, e-mail: petr@optomont.cz

Sitel, spol. s r.o., středisko Zlín

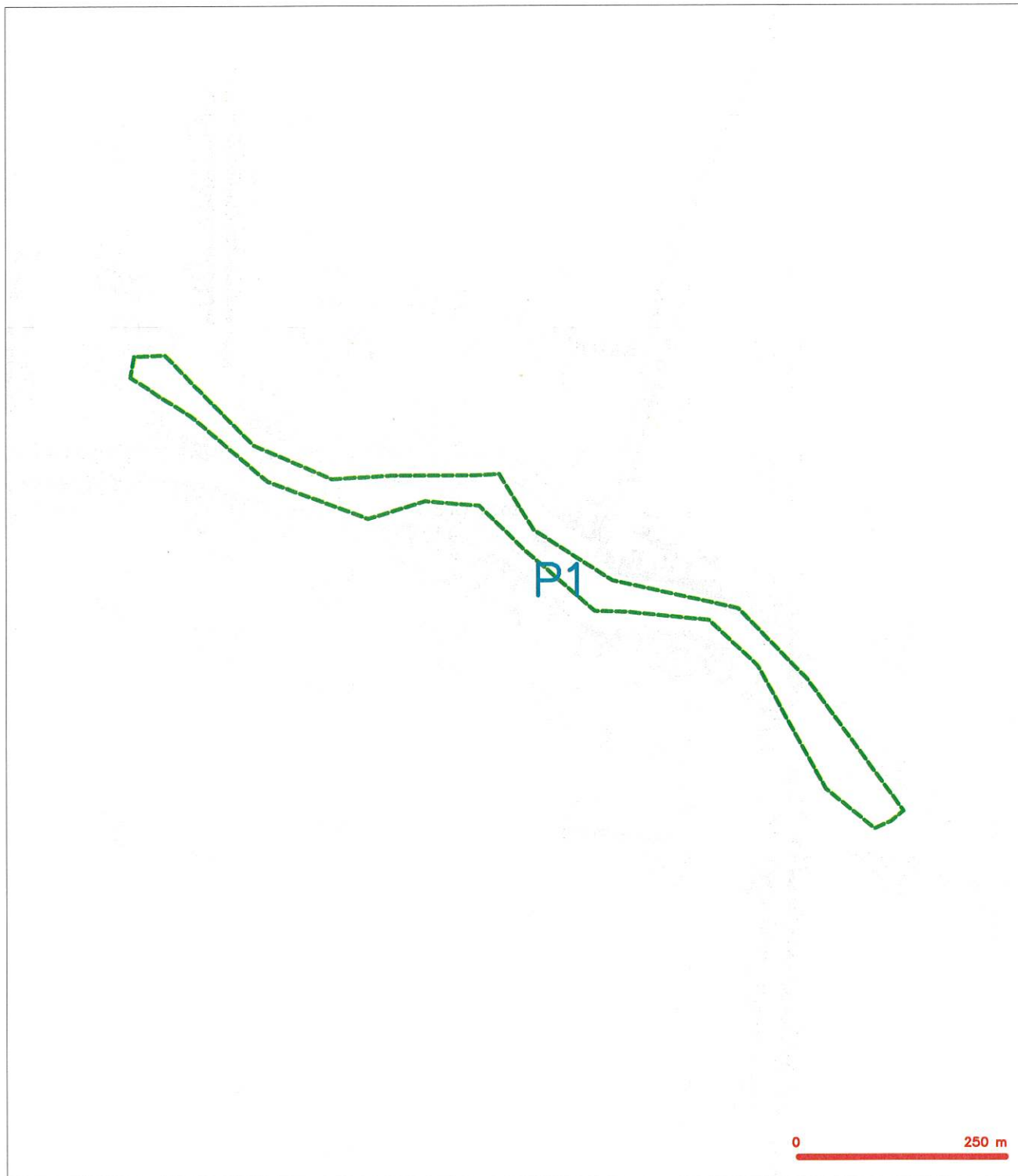
se sídlem: Vinohradská 74, 618 00 Brno-Černovice

IČ: 44797320

DIČ: CZ 44797320

kontakt: Karel Kutra, mobil: 725 584 166, email: kkutra@sitel.cz

SITUAČNÍ VÝKRES - ZÁJMOVÉ ÚZEMÍ



LEGENDA

----- hranice zájmového území k vyjádření

Karl
 CETIN a.s.
 Českomoravská 2510/19, Libeň
 190 00 Praha 9
 DIČ: CZ04084063

LEGENDA

- | | | | |
|--|---|--|--|
| | hranice rájmového území s vyjádřením | | nerozměřeny průběh optického kabelu, HDPE trubky |
| | NV přípočka, území s NV přípočkou ČEZTN | | nábov sadové optického a metalického kabelu |
| | záměřený průběh metalického kabelu | | radwé síle, ochranné pásmo radwé síle |
| | záměřený průběh optického kabelu, HDPE trubky
nebo sadové optického a metalického kabelu | | rozdržená síla |
| | nerozměřeny průběh metalického kabelu | | reparovanou sílu |
| | rozdržená síla cizí | | kolektor, kabelový |
| | | | podzemní síla cizí |
| | | | síla s NV |

SITUAČNÍ VÝKRES - POLYGON 1, list kladu P1-1



LEGENDA

- | | |
|--|--|
| — hranice stávajícího území k vyjádření | — nezamýšlený průběh optického kabelu, HDPE trubky nebo soustředěného optického a metalického kabelu |
| — NV přípojka, území s NV přípojkou CETIN | — radové síť, izolované pásmo radové sítě |
| — zamýšlený průběh metalického kabelu | — nadzemní síť |
| — zamýšlený průběh optického kabelu, HDPE trubky nebo soustředěného optického a metalického kabelu | — neprůsvadňující síť |
| — nezamýšlený průběh metalického kabelu | — podzemní síť odtok |
| — nadzemní síť odtok | — síť s NV |
- kolektor, kabelový

SITUAČNÍ VÝKRES - POLYGON 1, list kladu P1-2



LEGENDA

- | | | | |
|--|---|--|---|
| | hranice stávajícího území z vyjádření | | nezaměřený průběh optického kabelu, HDPE trubky nebo soustředěného optického a metalického kabelu |
| | NV přípojka, území z NV přípojkou CETIN | | radové sítě, ochranné pásmo radové sítě |
| | zaměřený průběh metalického kabelu | | podzemní síť |
| | zaměřený průběh optického kabelu, HDPE trubky nebo soustředěného optického a metalického kabelu | | neprovozané sítě |
| | nezaměřený průběh metalického kabelu | | podzemní síť cizí |
| | podzemní síť cizí | | sítě z NV |
| | | | žalobník, kabelovod |

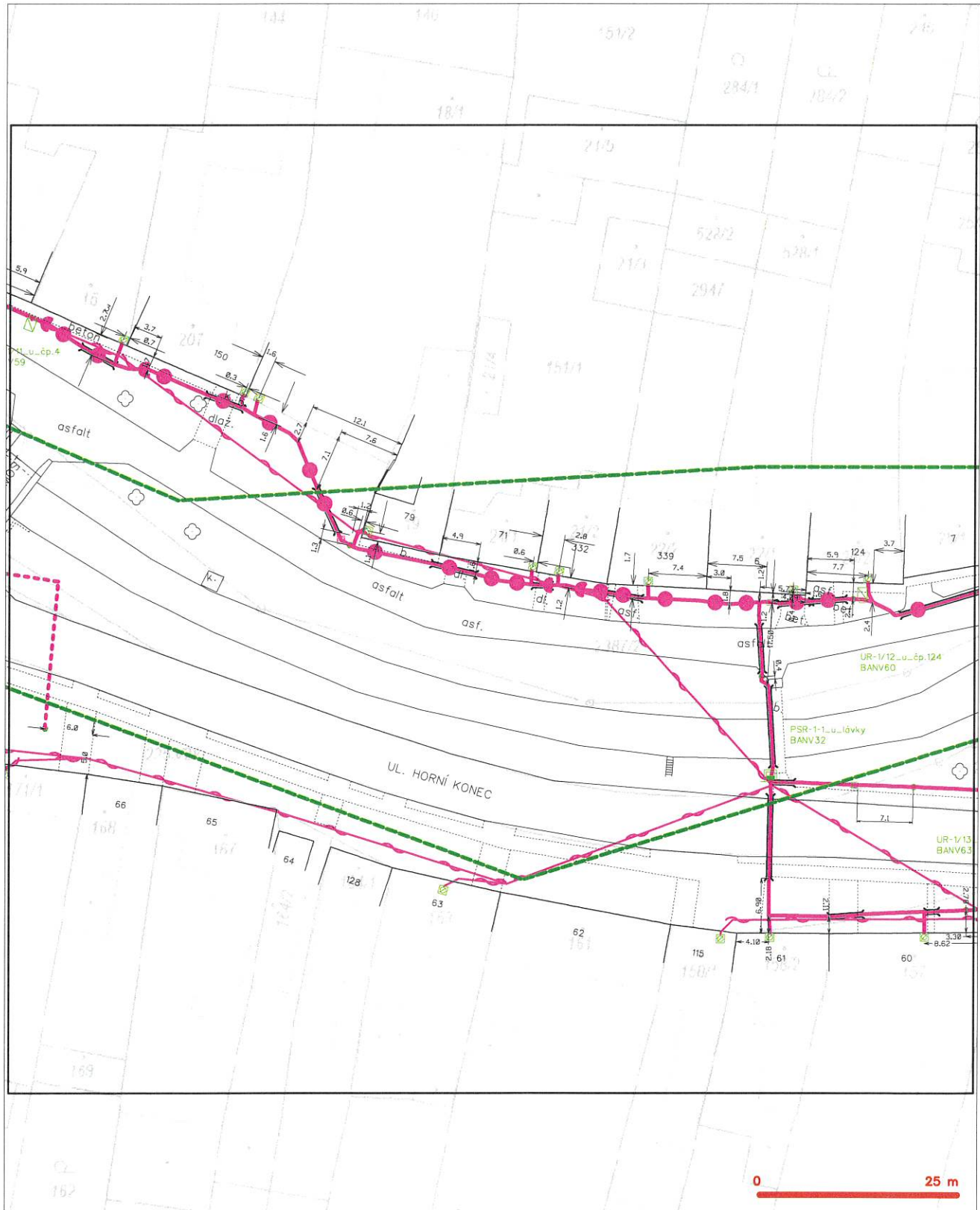
SITUAČNÍ VÝKRES - POLYGON 1, list kladu P1-3



LEGENDA

	hranice zájmového území v "výhledě"		neurazíme přírodně optického kabelu, NDPE trubky
	NH přípojná, území v NH připojeno ČETEV		skupin přírodně optického a metalického kabelu
	zaměřený průběh metalického kabelu		radové síle, ochranné pásmo radové síle
	zaměřený průběh optického kabelu, NDPE trubky		podzemní síle
	nebo skupin přírodně a metalického kabelu		negrurovanou síle
	neurazíme průběh metalického kabelu		podzemní síle cizí
	podzemní síle cizí		síle s NH

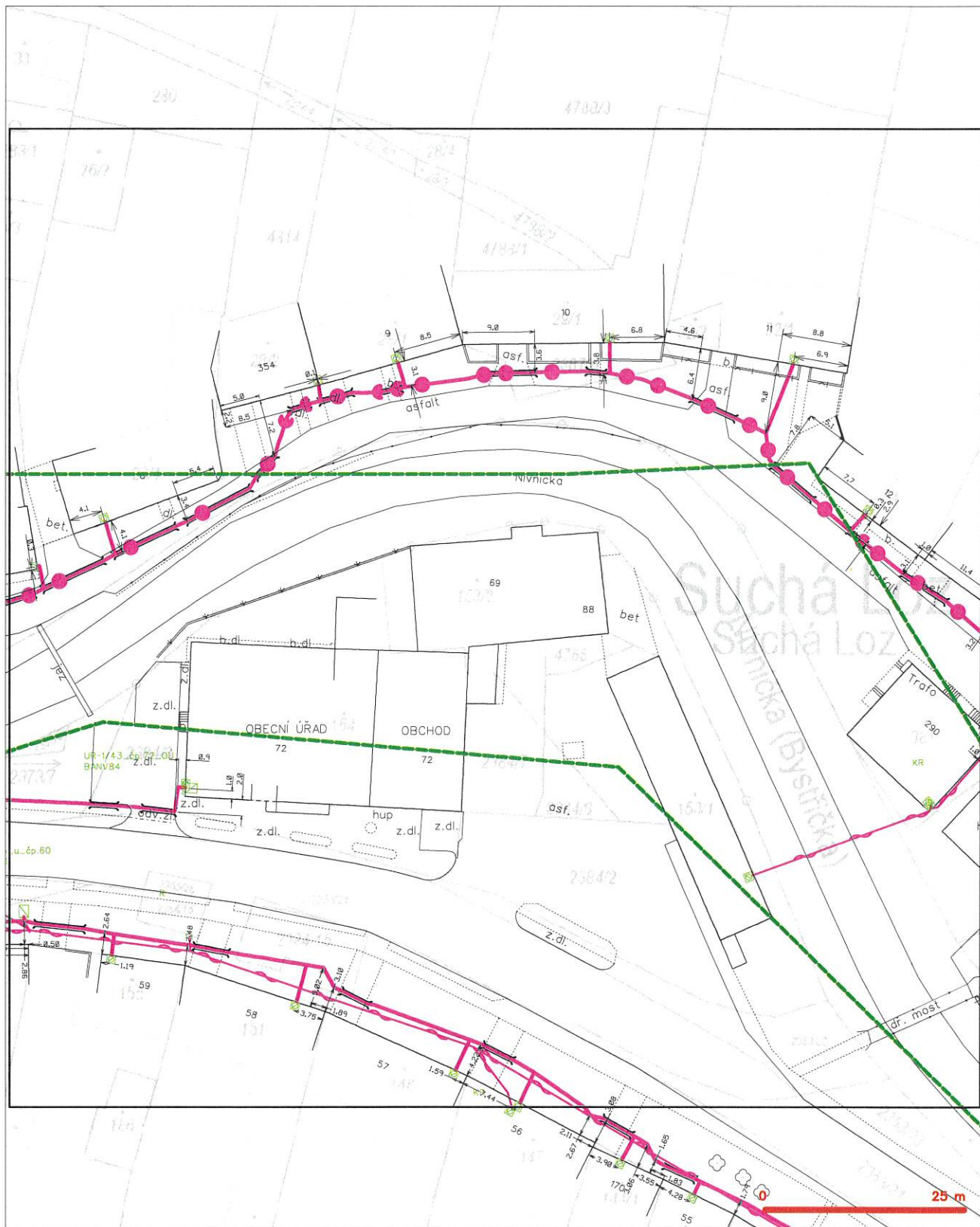
SITUAČNÍ VÝKRES - POLYGON 1, list kladu P1-4



LEGENDA

- | | | | |
|---|---|---|---|
| — | hranice územního úseku k vyjádření | — | nezaměřený průběh optického kabelu, HDPE trubky |
| — | NN přípojná území s NN přípojkou CETIN | — | nebo souběh optického a metalického kabelu |
| — | zaměřený průběh metalického kabelu | — | radové síť, ochranné pásmo radové sítě |
| — | zaměřený průběh optického kabelu, HDPE trubky | — | nadzemní síť |
| — | nebo souběh optického a metalického kabelu | — | nepružované síť |
| — | nezaměřený průběh metalického kabelu | — | podzemní síť cizí |
| — | nadzemní síť cizí | — | síť s NN |

SITUAČNÍ VÝKRES - POLYGON 1, list kladu P1-5



LEGENDA

- | | |
|---|---|
| — hranice stávajícího území s vyjádření | — nezaměřený průběh optického kabelu, HDPE trubky |
| — NV přípojka, území s NV přípojkou CETIN | — nebo souběh optického a metalického kabelu |
| — zaměřený průběh metalického kabelu | — radové síť, odtěrné pásmo radové síti |
| — zaměřený průběh optického kabelu, HDPE trubky | — nadzemní síť |
| — nebo souběh optického a metalického kabelu | — napravná vozidla síť |
| — nezaměřený průběh metalického kabelu | — podzemní síť cizí |
| — nadzemní síť cizí | — síť s NV |
| | — kolektor, kabelový |

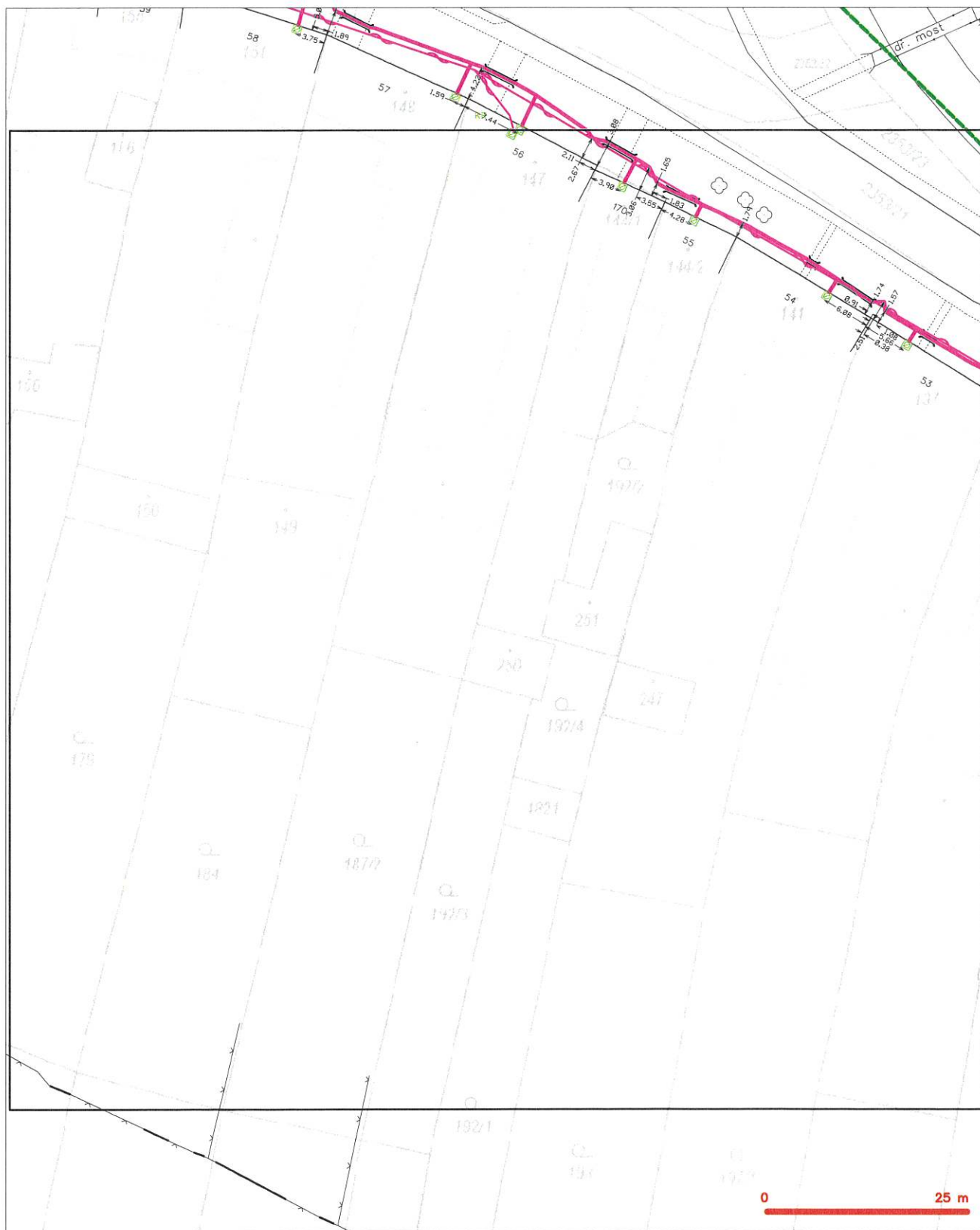
SITUAČNÍ VÝKRES - POLYGON 1, list kladu P1-6



LEGENDA

- | | |
|---|--|
| — hranice stávajícího území k vyjádření | — neuzaměřený příbeh optického kabelu, HDPE trubky nebo soustředěný optického a metalického kabelu |
| — NV přípojka, území s NV přípojkou CETIN | — radové síle, ochranné pásmo radové síle |
| — zaměřený příbeh metalického kabelu | — nadzemní síle |
| — zaměřený příbeh optického kabelu, HDPE trubky nebo soustředěný optického a metalického kabelu | — neprůhledované síle |
| — neuzaměřený příbeh metalického kabelu | — podzemní síle cizí |
| — nadzemní síle cizí | — síle s NV |
| | — kolektor, kabelovod |

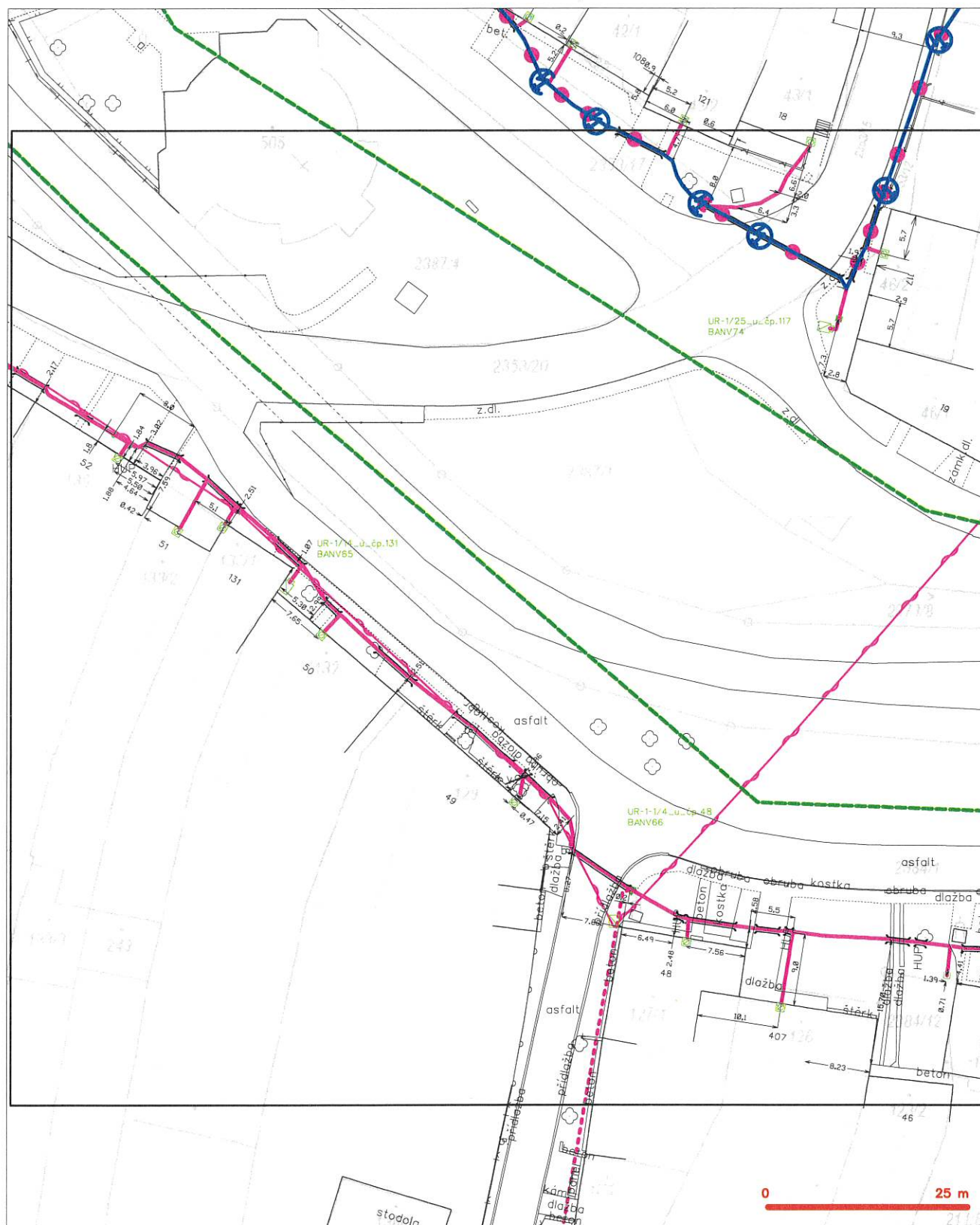
SITUAČNÍ VÝKRES - POLYGON 1, list kladu P1-7













LEGENDA

- | | | | |
|--|---|--|---|
| | hranice výměrového území s vyjádřením | | nezaměřený průběh optického kabelu, NDPE trubky nebo soustah optického a metalického kabelu |
| | NN přípojka, území s NN přípojkou CETIN | | radiové síť, ochranné pásmo radiové síť |
| | zaměřený průběh metalického kabelu | | podzemní síť |
| | zaměřený průběh optického kabelu, NDPE trubky nebo soustah optického a metalického kabelu | | nepravoúhelní síť |
| | nezaměřený průběh metalického kabelu | | podzemní síť cizí |
| | podzemní síť cizí | | síť s NN |
| | | | kollektor, kabelový vod |

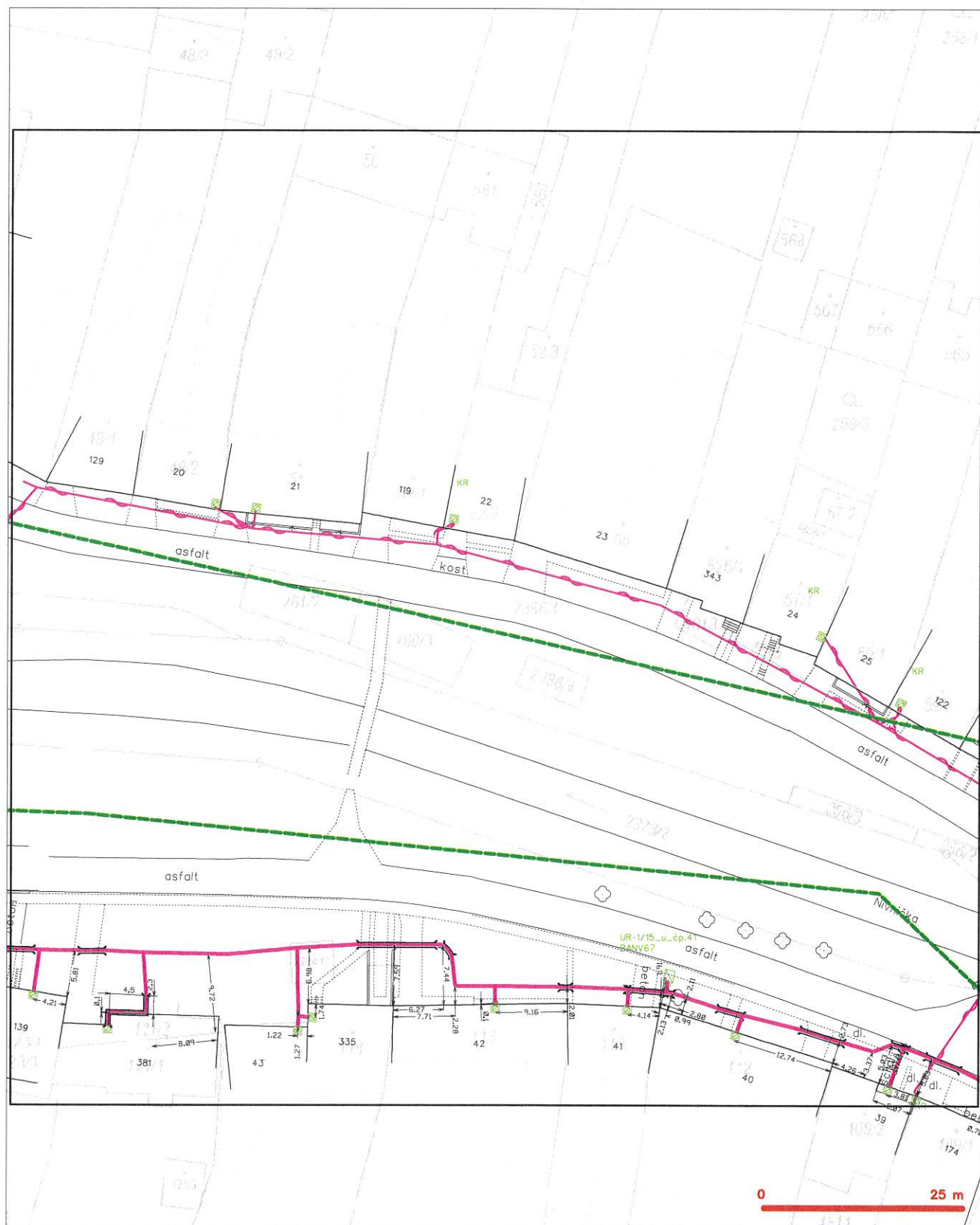
SITUAČNÍ VÝKRES - POLYGON 1, list kladu P1-8



LEGENDA

- | | | | |
|---|--|---|--|
|  | hranice zájmového území v vyjádření |  | nezaměřený průběh optického kabelu, NDPE trubky nebo souvah optického a metalizačního kabelu |
|  | NN přípojka, území s NN přípojkou ČSTN |  | radarové sídlo, ochranné pásmo radarové sídlo |
|  | zaměřený průběh metalizačního kabelu |  | nezaměřený sídlo |
|  | zaměřený průběh optického kabelu, NDPE trubky nebo souvah optického a metalizačního kabelu |  | neprovozané sídlo |
|  | nezaměřený průběh metalizačního kabelu |  | podzemní sídlo číste |
|  | nezaměřený sídlo číste |  | sítě s NN |

SITUAČNÍ VÝKRES - POLYGON 1, list kladu P1-9



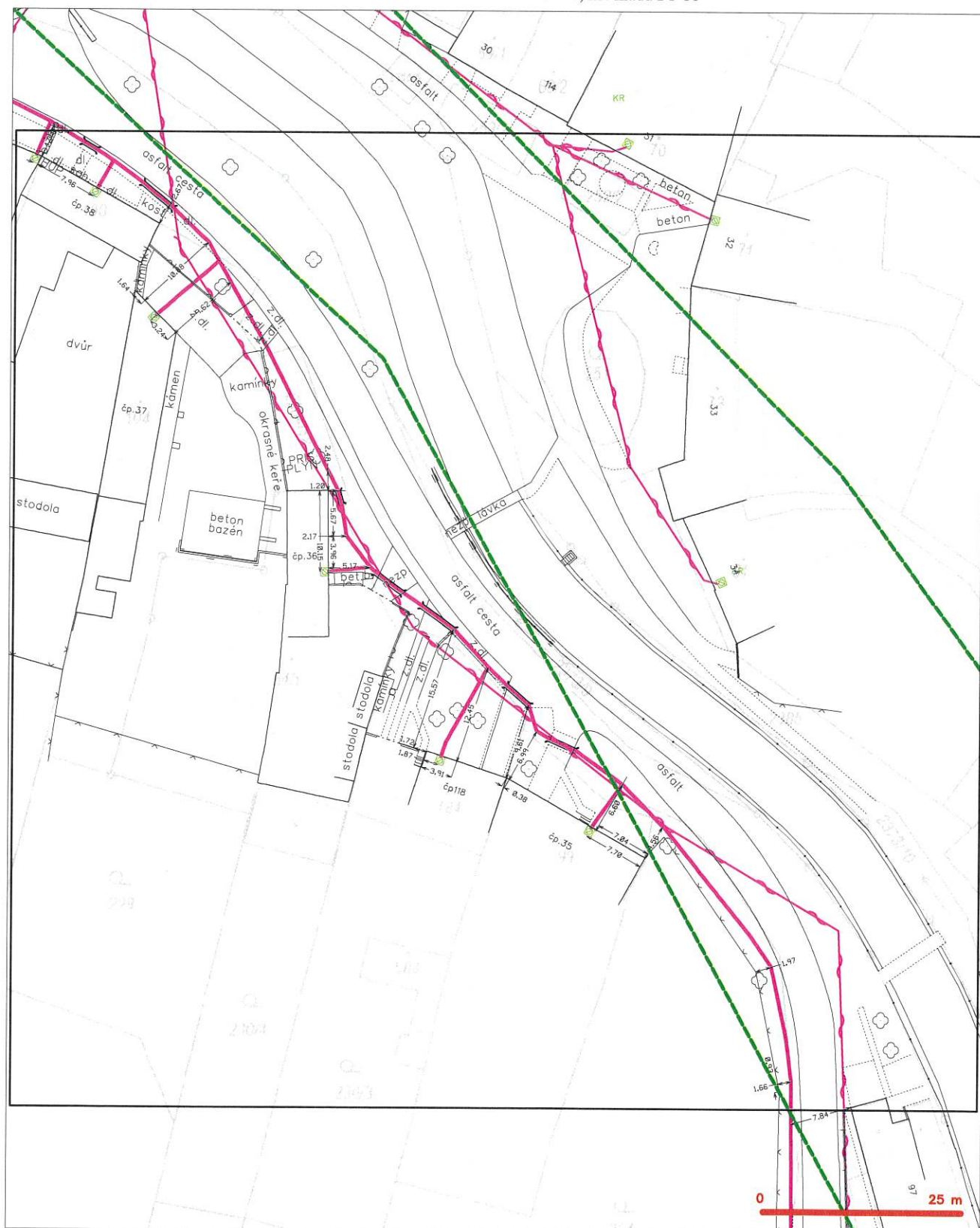
LEGENDA

- | | | | |
|---|---|---|---|
|  | trasa zdieľanej území s výhradou |  | nezamýšľaný príbeh optického káblu, ADPE trubky |
|  | NH prípoja, území s NH prípoja CEFN |  | nebo súvahu optického a metalického káblu |
|  | zamýšľaný príbeh metalického káblu |  | radové síť, ochranné púso radové síť |
|  | zamýšľaný príbeh optického káblu, ADPE trubky |  | podzemná síť |
|  | nebo súvahu optického a metalického káblu |  | naprogramované síť |
|  | nezamýšľaný príbeh metalického káblu |  | podzemná síť úzľ |
|  | podzemná síť úzľ |  | síť s NH |

LEGENDA

- | | | | |
|--|--|--|--|
| | trase záměrného území s vyjádření | | nezaměřený průběh optického kabelu, NDE trubky nebo souvých optického a metalického kabelu |
| | NN přípočka, území s NN přípočkou ČEITN | | radiové síle, ochranné pásmo radiové síle |
| | zaměřený průběh metalického kabelu | | nozdrenní síle |
| | zaměřený průběh optického kabelu, NDE trubky nebo souvých optického a metalického kabelu | | negorovozvané síle |
| | nezaměřený průběh metalického kabelu | | podzemní síle cizí |
| | nozdrenní síle cizí | | síle s NN |

SITUAČNÍ VÝKRES - POLYGON 1, list kladu P1-11



LEGENDA

- hranice zřizovacího území k vyjádření
- NN přípojná, území s NN přípojkou CETIN
- zaměřený průběh metalického kabelu
- zaměřený průběh optického kabelu, HDPE trubky nebo souběh optického a metalického kabelu
- nezaměřený průběh metalického kabelu
- nadzemní síť ovl'

- nezaměřený průběh optického kabelu, HDPE trubky nebo souběh optického a metalického kabelu
- radové síť, ochranné pásmo radové síť
- nadzemní síť
- napravná síť
- podzemní síť ovl'
- síť s NN

— kolektor, kabelovod

SITUAČNÍ VÝKRES - POLYGON 1, list kladu P1-12



LEGENDA

- | | | | |
|--|--|--|--|
| | hranice zjednotěného území k vyjádření | | nezaměřený průběh optického kabelu, HDPE trubky nebo souběh optického a metalického kabelu |
| | NN přípojná, území s NN přípojkou CETIN | | radleové síť, ochranné pásmo radleové sítě |
| | zaměřený průběh metalického kabelu | | radleová síť |
| | zaměřený průběh optického kabelu, HDPE trubky nebo souběh optického a metalického kabelu | | nepravoúhelná síť |
| | nezaměřený průběh metalického kabelu | | podzemní síť cizí |
| | podzemní síť cizí | | síť s NN |

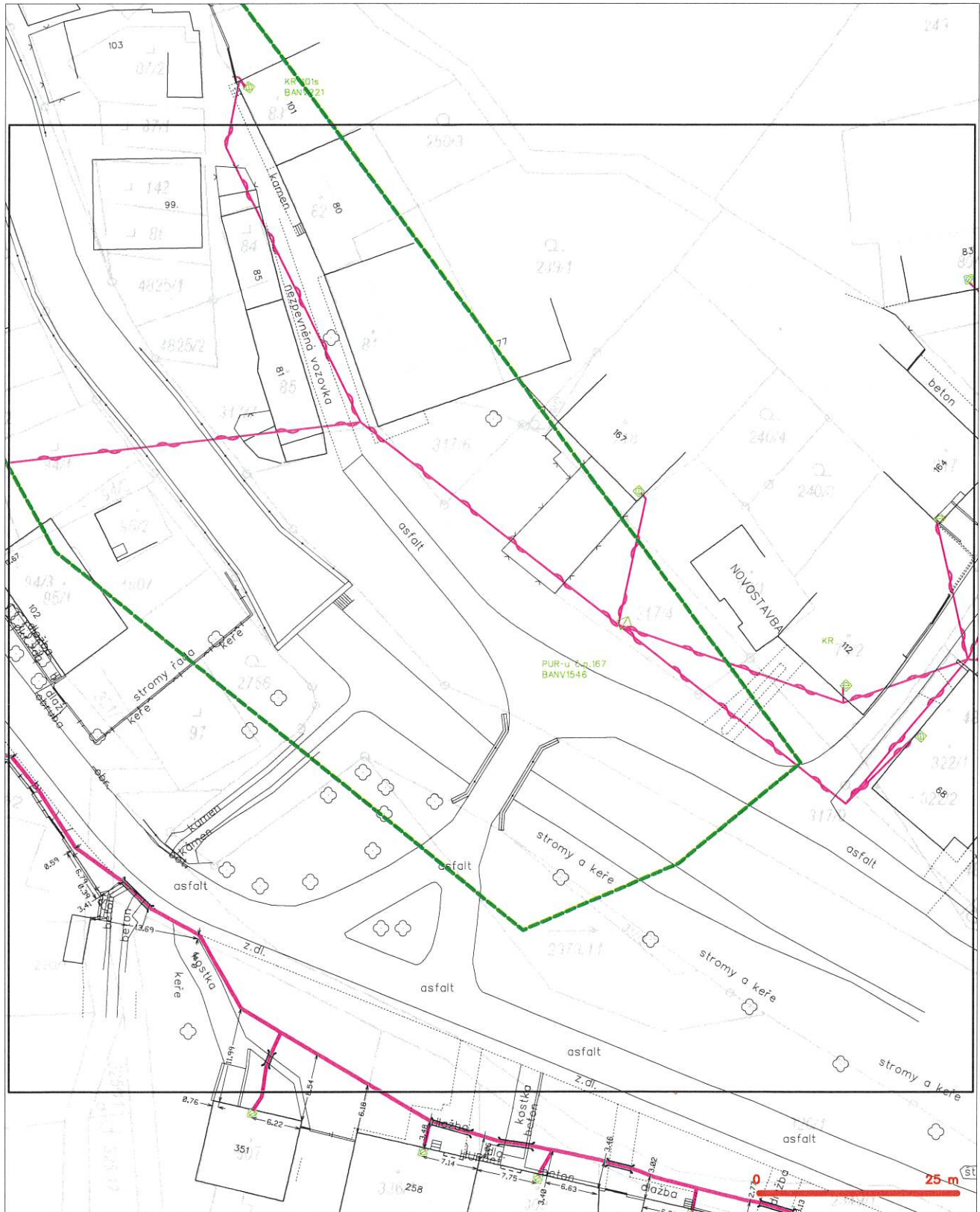
SITUAČNÍ VÝKRES - POLYGON 1, list kladu P1-13



LEGENDA

- | | | | |
|---|---|---|--|
|  | hranice zdírného území k vyjádření | | nezaměřený průběh optického kabelu, NDPE trubky |
| | NN přípojka, území s NN přípojkou ČSTN | | nezaměřený průběh optického a metalického kabelu |
|  | zaměřený průběh metalického kabelu | | radarové síť, ochranné pásmo radarové síť |
|  | zaměřený průběh optického kabelu, NDPE trubky | | podzemní síť |
|  | nebo souvých optického a metalického kabelu | | nepravoznačená síť |
|  | nezaměřený průběh metalického kabelu |  | skafotr, kabelová |
| | podzemní síť čisti |  | podzemní síť čisti |
| | sítě s NN |  | sítě s NN |

SITUAČNÍ VÝKRES - POLYGON 1, list kladu P1-14



LEGENDA

- | | |
|--|--|
| — hranice zájmového území k vyjádření | — nezamýšlený průběh optického kabelu, HDPE trubky |
| — NV přípojná, území s NV přípojkou CETIN | — mezi soustav optického a metalického kabelu |
| — zamýšlený průběh metalického kabelu | — radové síť, ochranné pásmo radové síť |
| — zamýšlený průběh optického kabelu, HDPE trubky | — nadzemní síť |
| — mezi soustav optického a metalického kabelu | — nepronaučená síť |
| — nezamýšlený průběh metalického kabelu | — podzemní síť cizí |
| — nadzemní síť cizí | — síť s NV |
| | — kolektor, kabelovod |